

Уважаемые коллеги!

Участникам муниципального этапа всероссийской олимпиады школьников олимпиады по географии при себе иметь карандаш простой, непрограммируемый калькулятор, ручку с синими чернилами, транспортир, линейку, так же, по возможности, предоставить перечисленные «дежурные» канцелярские товары в аудитории.

При распечатке выставить «Реальный» размер, так как масштаб топографической карты должен сохраниться: 4 сантиметра – расстояние между линиями сетки на карте.

| | | | | | | | |
|-----------|------------|------------|------------|------------|------------|------|-------|
| | Задание 1. | Задание 2. | Задание 3. | Задание 4. | Задание 5. | тест | итого |
| Баллы | | | | | | | |
| Член жюри | | | | | | | |

**Задания муниципального этапа
всероссийской олимпиады школьников по географии
2022-2023 учебный год, 10-11 класс**

Время выполнения – 180 минут
Максимальный балл - 115

Не разрешается пользоваться атласами, и любыми справочными данными, в том числе сотовыми телефонами и прочими гаджетами. Выделенные поля напротив надписи «Задание» предназначены для жюри.

Выполняется на листах с заданием, если ответ не умещается на отведенных строках, можно писать на полях, на обороте листа РАЗБОРЧИВО. Удачи!

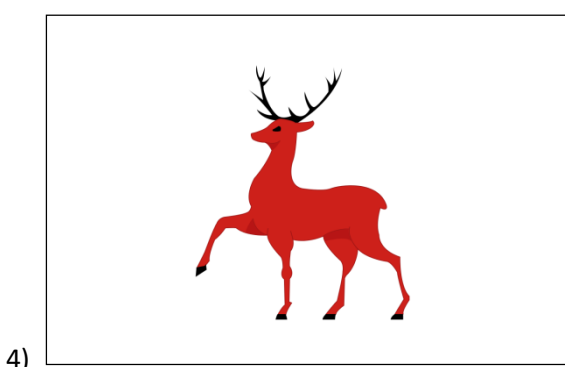
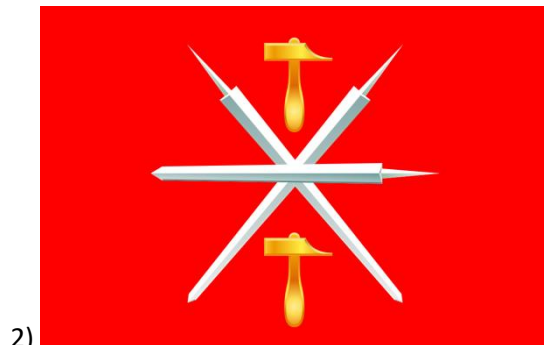
Аналитический раунд

Задание 1. Максимальное количество баллов – 6

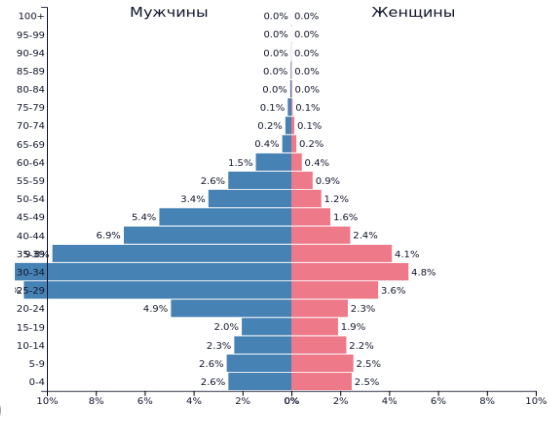
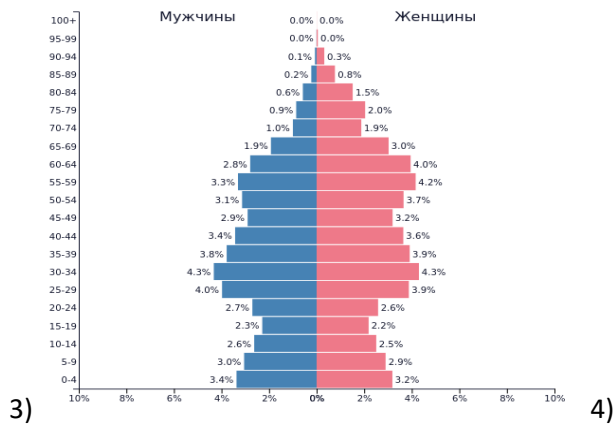
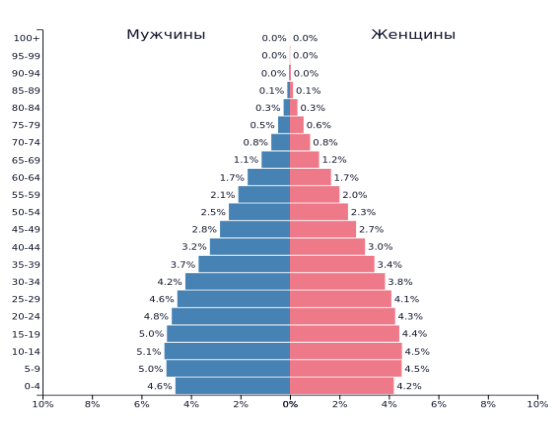
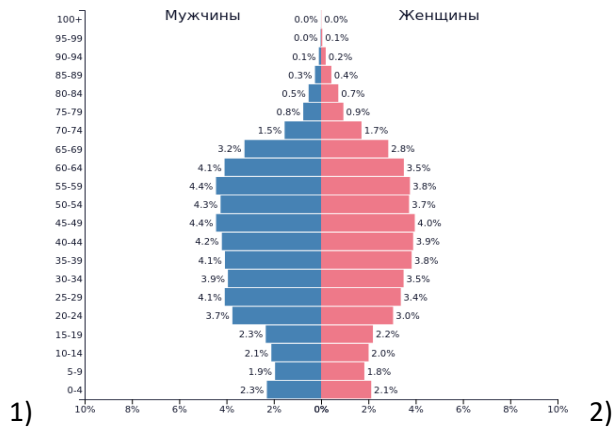
Из международного аэропорта им. Габдуллы Тукая в г.Казани в направлении Северного полюса вылетел вертолёт и пролетел 200 км строго по меридиану, потом он повернул на восток и пролетел по параллели ещё 200 км. Затем он полетел в направлении Южного полюса и преодолел так же 200 км. После этого, повернув на запад, опять пролетел 200 км по параллели и совершил посадку. Помогите определить, с какой стороны горизонта относительно места вылета в Казани будет расположено место посадки вертолёта? Или он приземлился снова в аэропорту? Свой ответ поясните.

Задание 2. Максимальное количество баллов –12

1. Напишите реку, на которой стоят все областные центры, флаги которых показаны (по порядку от истока к устью, 1-4). _____



8. Можно ли на территории данной страны в течение года видеть полуденное Солнце в северной части неба? Ответ обоснуйте _____

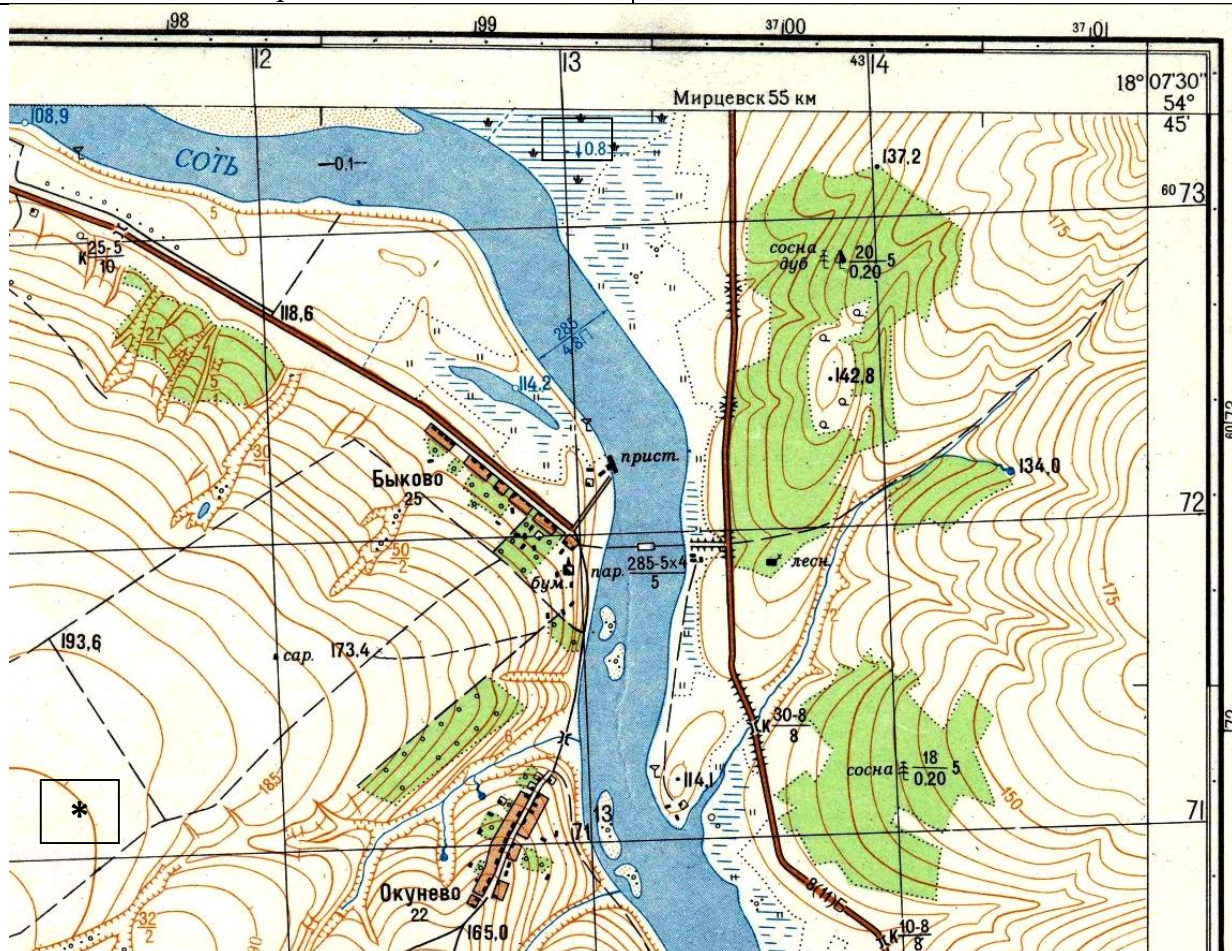


Задание 4. Максимальное количество баллов – 15

Выполните необходимые расчеты на фрагменте топографической карты. Ответы и расчеты запишите.

| | |
|--|--|
| 1. Определите и напишите именованный масштаб карты. Опишите, какими способами это можно сделать? | |
| 2. Определите высоту сечения рельефа | |
| 3. Определите географические координаты самой высокой точки лесной поляны | |
| 4. Определите амплитуду перепада высот в пределах фрагмента карты | |
| 5. Какую информацию Вам предоставляет надпись «Мирцевск 55» в верхней части фрагмента карты? | |
| 6. Каково будет атмосферное давление на высоте, обозначенной звездочкой в квадрате, если на уровне уреза воды р.Соть оно равно нормальному атмосферному давлению? Результат округлите до целого числа. | |
| 7. Определите прямоугольные координаты дома лесника. | |
| 8. Определите истинный азимут и магнитный азимут для направления от | |

| | |
|--|--|
| родника на правом берегу р.Соть до домика лесника, если магнитное склонение западное 3^0 . | |
| 9. Определите (с точностью до минут) высоту солнца в точке с абсолютной высотой 142,8 м. в день весеннего равноденствия. | |
| 10. Дайте характеристику территории, заключенной в квадрат | |



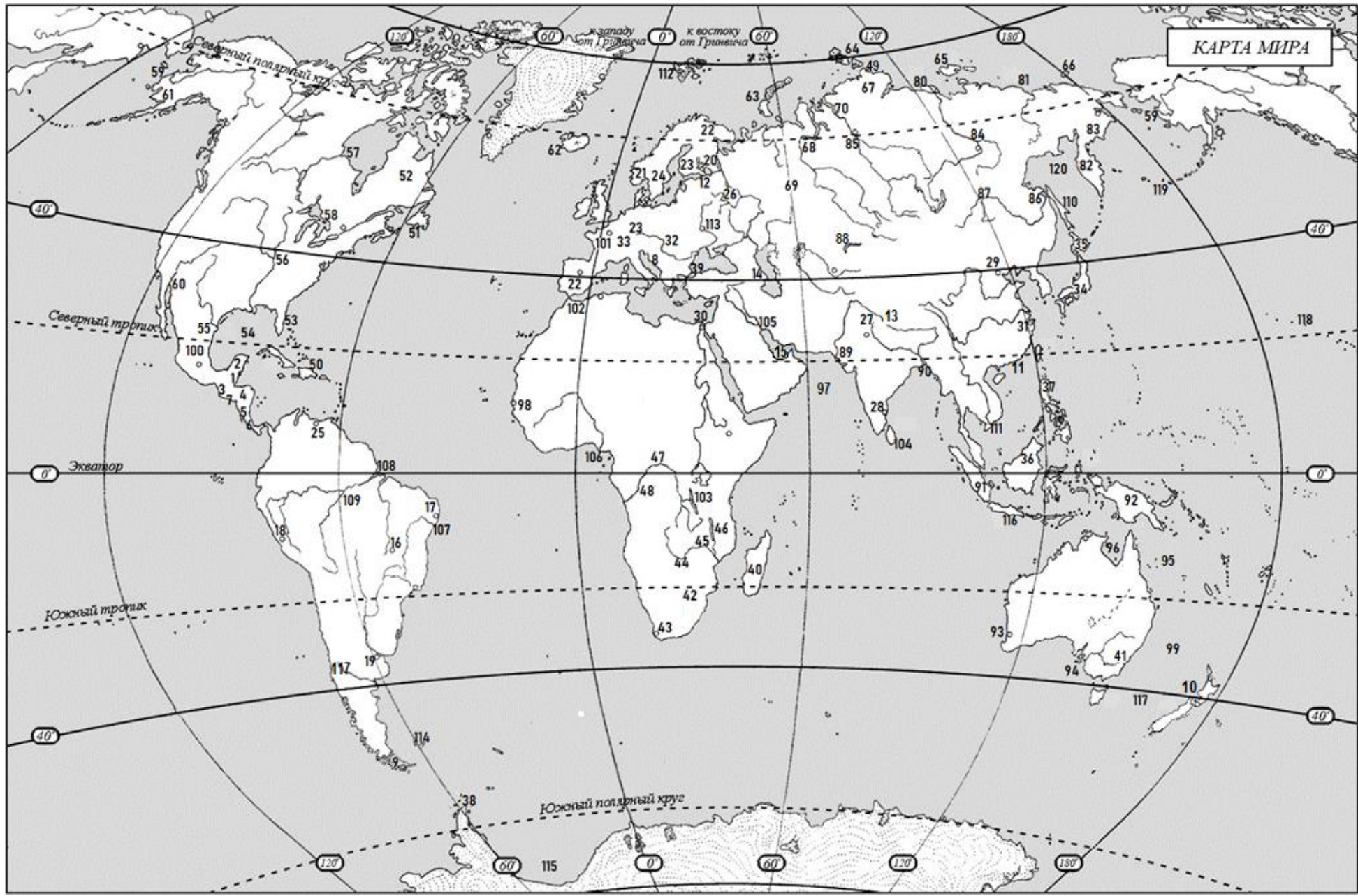
Задание 5. Максимальное количество баллов – 41
(по 1 баллу за верный ответ)

Задания на знание географической номенклатуры

Инструкции к заданию: в колонке «№ на карте» записывать номера географических объектов, отмеченных в вопросе подчеркиванием.

| Вопросы | № на карте | Дополнительные вопросы | Ответы |
|---|---------------------|--|-------------------------------|
| <p>Запишите:</p> <p>1. <u>а)</u> название залива, представляющего собой своеобразную «фабрику» теплой воды, которой он постоянно питает течение Гольфстрим.</p> | <p>а)</p> <p>в)</p> | <p>Запишите:</p> <p>б) русский перевод названия этого течения;</p> <p>в) <u>остров</u>, минуя который, течение имеет другое название, запишите – какое</p> | <p>а)</p> <p>б)</p> <p>в)</p> |

| | | |
|---|--|--|
| <p><i>Запишите:</i> 2. а) название <u>самой высокой вершины Западного полушария Земли.</u></p> | | <p><i>Запишите:</i> б) на территории какого государства расположена эта вершина; в) к области какой складчатости относится данное горное сооружение.</p> |
| <p><i>Запишите:</i> 3. а) акватория (залив), по водам которой перевозятся наибольшие объемы сырой нефти.</p> | <p>а) в) Запишите: б) название пролива, соединяющего эту акваторию с морем; в) название <u>моря.</u></p> | |
| <p><i>Запишите:</i> 4. а) Группа из пяти больших озёр, связанных между собой системой проливов и коротких рек, одна из которых – с известным водопадом.</p> | <p><i>Запишите:</i> б) название самого большого из них; в) название реки с водопадом; г) названия государств, а территории которых находятся эти объекты.</p> | |
| <p><i>Запишите:</i> 5. а) На какой реке построена самая мощная ГЭС России (номер на карте поставлен около устья)</p> | <p><i>Запишите:</i> б) название гидроэлектростанции; в) в каком субъекте РФ расположена.</p> | |
| <p><i>Запишите:</i> 6. а) Название <u>крупнейшей металлургической базы России.</u></p> | <p><i>Запишите:</i> б) известные вам центры чёрной металлургии, относящиеся к этой базе; в) из каких месторождений поставляется сюда коксующийся уголь.</p> | |
| <p><i>Запишите:</i> 7. В какой стране находится Царь-пушка</p> | <p><i>Запишите:</i> а) название страны, где находится этот объект; б) название <u>крайней северной материковой точки страны.</u></p> | |
| <p><i>Запишите:</i> 8. а) название государства, с которым Россия имеет самую протяжённую границу.</p> | <p><i>Запишите:</i> б) название уникального <u>водоёма</u>, часть которого содержит солёную воду, а другая половина – пресную; в) название крупной реки, которая протекает по территориям обеих стран.</p> | |



ТЕСТОВЫЙ РАУНД

Проверяется только шаблон для ответов. Исправления в шаблоне для ответов НЕДОПУСТИМЫ. Ответы на тесты, где есть исправления, указано несколько вариантов ответа, или не указан ни один вариант, не рассматриваются и не оцениваются.

(максимальное количество за задание – 23 балла)

I. Выберите одно верное утверждение

1. В пределах какой природной зоны расположена Барабинская низменность?

а) тайга, б) лесостепь, в) полупустыня, г) смешанные леса.

2. Столица, в которой самая низкая среднегодовая температура:

а) Хельсинки, б) Рейкьявик, в) Москва, г) Улан-Батор.

3. Название какого государства переводится как «Берег слоновой кости»?

а) Кот-д'Ивуар, б) Сьерра-Леоне, в) Гвинея-Бисау, г) Сомали.

4. Какой фактор размещения предприятий по производству глинозема является основным?

а) экологический, б) энергетический, в) сырьевой, г) транспортный.

5. Какой минерал не является железной рудой?

а) магнетит, б) гематит, в) лимонит, г) боксит.

6. Какая отрасль цветной металлургии является старейшей в нашей стране?

а) оловянная промышленность, б) алюминиевая промышленность, в) медная промышленность, г) свинцово-цинковая промышленность.

7. Какой из перечисленных объектов не является космодромом?

а) «Байконур», б) «Восточный», в) «Плесецк», г) «Жуковский».

8. Какой фактор наиболее важен при размещении предприятий по выпуску горнодобывающего оборудования?

а) транспортный, б) сырьевой, в) наукоемкий, г) потребительский.

9. Столицы трёх стран, на территории которых преобладает ислам:

а) Сана, Тбилиси, Хартум; б) Джибути, Ереван, Морони; в) Банджул, Мале, Сараево; г) Аддис-Абеба, Баку, Тирана.

10. Вариант, в котором все города расположены на морском побережье:

а) Абиджан, Лимассол, Ресифи; б) Асмэра, Далянь, Рио-де-Жанейро; в) Антананариву, Лахор, Тегусигальпа; г) Александрия, Гуаякиль, Шираз.

11. Тип морского залива, к которому относятся Севастопольская и Балаклавская бухты:

а) риасовый, б) далматинский, в) фьордовый, г) шхерный.

12. Страна, не имеющая выхода к морю:

а) Босния и Герцеговина, б) Словакия, в) Словения, г) Бельгия.

13. Страна, на которую приходится половина мирового экспорта коксующихся углей:

а) Австралия, б) США, в) ЮАР, г) Россия.

14. Выберите неверное высказывание

а) Титульный этнос – народ, этническая группа, название которой определяет официальное наименование определенной территории (автономии, республики и т.п.).

б) Белое море на 6-7 месяцев покрывается льдом и становится несудоходным.

в) Крупнейшие города Уральского экономического района расположены на восточном склоне Уральских гор.

г) Лесоболотные ландшафты занимают 60% Западной Сибири.

15. Какие из перечисленных рек обладают наиболее мощным гидропотенциалом?

а) Волга и Лена, б) Лена и Алдан, в) Ангара и Енисей, г) Ангара и Витим

16. Какие народы проживают на юге Восточной Сибири?

а) ненцы и эвенки, б) тувинцы и буряты, в) хакасы и буряты, г) хакасы и ненцы.

17. Объект Всемирного наследия ЮНЕСКО, находящийся не в Азии:

а) Ххаджурахо, б) Тианако, в) Джантар-Мантар, г) Фатехпур-Сикри.

II. Найдите соответствие
(за каждое соответствие по 0,5 балла)

18. Найдите соответствие: тип электростанции – название электростанции

| Тип электростанции | Название электростанции |
|--------------------|-------------------------|
| 1. ТЭС | а) Билибинская |
| 2. ГЭС | б) Паужетская |
| 3. АЭС | в) Братская |
| 4. ГеоТЭС | г) Кислогубская |
| 5. ПЭС | д) Рефтинская |

19. Найдите соответствие: группа топографических знаков-топографический знак

| Группа топографических знаков | Топографический знак |
|-------------------------------|---|
| 1. Линейные | а) болото |
| 2. Внемасштабные | б) пункт государственной геодезической сети |
| 3. Площадные | в) река |

20. Найдите соответствие: разновидность сельскохозяйственной культуры – название сельскохозяйственной культуры

| Разновидность сельскохозяйственной культуры | Название сельскохозяйственной культуры |
|---|--|
| 1. Прядильная культура | а) рис |
| 2. Зерновая культура | б) лен-долгунец |
| 3. Зернобобовая культура | в) чечевица |
| 4. Маслиничная культура | г) горчица |

Шаблон для ответов на тест

| Номер вопроса | Вариант ответа | Номер вопроса | Вариант ответа |
|---------------|----------------|---------------|----------------------------|
| 1 | | 11 | |
| 2 | | 12 | |
| 3 | | 13 | |
| 4 | | 14 | |
| 5 | | 15 | |
| 6 | | 16 | |
| 7 | | 17 | |
| 8 | | 18 | 1- 2- 3- 4- 5- |
| 9 | | 19 | 1- 2- 3- |
| 10 | | 20 | 1- 2- 3- 4- |

| | Задание 1. | Задание 2. | Задание 3. | Задание 4. | Задание 5. | тест | итого |
|-----------|------------|------------|------------|------------|------------|------|-------|
| Баллы | | | | | | | |
| Член жюри | | | | | | | |

**Задания муниципального этапа
всероссийской олимпиады школьников по географии
2022-2023 учебный год, 9 класс
Время выполнения – 180 минут
Максимальный балл - 114**

Не разрешается пользоваться атласами, и любыми справочными данными, в том числе сотовыми телефонами и прочими гаджетами. Выделенные поля напротив надписи «Задание» предназначены для жюри. Удачи!

Выполняется на листах с заданием, если ответ не уместается на отведенных строках, можно писать на полях, на обороте листа РАЗБОРЧИВО

Аналитический раунд

Задание 1. Максимальное количество баллов – 6

Из международного аэропорта им. Габдуллы Тукая в г.Казани в направлении Северного полюса вылетел вертолёт и пролетел 200 км строго по меридиану, потом он повернул на восток и пролетел по параллели ещё 200 км. Затем он полетел в направлении Южного полюса и преодолел так же 200 км. После этого, повернув на запад, опять пролетел 200 км по параллели и совершил посадку. Помогите определить, с какой стороны горизонта относительно места вылета в Казани будет расположено место посадки вертолётa? Или он приземлился снова в аэропорту? Свой ответ поясните.

Задание 2. Максимальное количество баллов – 5

Укажите, какие 4 субъекта федерации России зашифрованы в логических рядах из ключевых слов, характеризующих их особенности.

1. *Молотовск, Онега, Сольвычегодск, Холмогоры* _____
2. *Поной, Ковдор, Хибины, Ловозеро* _____
3. *Пай-Хой, Колгуев, Амдерма, Пустозерск* _____
4. *Марциальные воды, Сегежа, Суна, вепсы* _____

Напишите единый для данных субъектов федерации географический объект на стыке их границ. _____

Задание 3. Максимальное количество баллов – 15

Определите, по описанию природный ландшафт, какой географической (природно-хозяйственной) зоны, существующей в условиях недостаточного увлажнения, но с плодородными почвами, описывал известный отечественный ученый-геоботаник, профессор Московского университета В.В. Алехин: "... необозримое пространство, покрытое пестрым ковром всевозможных цветов, то образующих мозаику причудливого сложения, то представляющих отдельные пятна синего, желтого,

красного и белого оттенков. Иногда растительный ковер настолько красочен, настолько ярк, что начинает рябить в глазах и взор ищет успокоения в далекой линии горизонта..."

Укажите

1. Название природно-хозяйственной зоны – _____
2. Название типа почвы, являющегося зональным для данной природно-хозяйственной зоны.

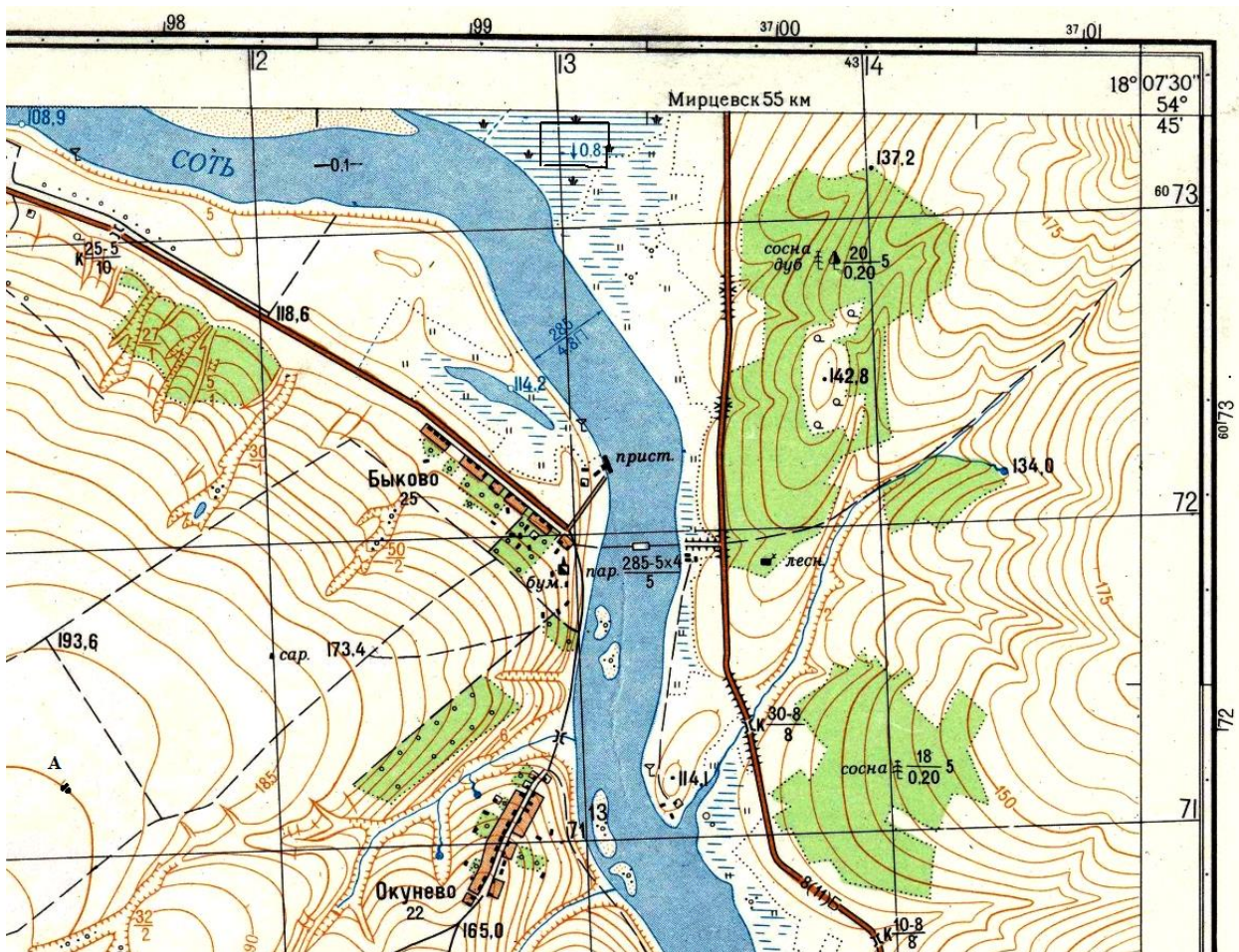
3. Можно ли в настоящее время назвать ее ландшафты природными? Поясните свой ответ _____

4. Какие эрозионные формы рельефа являются неотъемлемой частью ее современного ландшафта?

Задание 4. Максимальное количество баллов –20

| |
|--|
| |
|--|

| | |
|--|--|
| 1. Определите и напишите именованный масштаб карты. Опишите, какими способами это можно сделать? | |
| 2. Определите высоту сечения рельефа | |
| 3. Определите географические координаты самой высокой точки лесной поляны | |
| 4. Определите амплитуду перепада высот в пределах фрагмента карты | |
| 5. Какую информацию Вам предоставляет надпись «Мирцевск 55» в верхней части фрагмента карты? | |
| 6. Каково будет атмосферное давление в точке А, если на уровне уреза воды р.Соть оно равно нормальному атмосферному давлению? Результат округлите до целого числа. | |
| 7. Определите прямоугольные координаты дома лесника. | |
| 8. Определите истинный азимут и магнитный азимут для направления от родника на правом берегу р.Соть до домика лесника, если магнитное склонение западное 3° . | |
| 9. Определите (с точностью до минут) высоту солнца в точке с абсолютной высотой 142,8 м. в день весеннего равноденствия. | |
| 10. Дайте характеристику территории, заключенной в квадрат | |



Задание 5. Максимальное количество баллов – 46
(по 1 баллу за верный ответ)

Задания на знание географической номенклатуры

Инструкции к заданию: в колонке «№ на карте» записывать номера географических объектов, отмеченных в вопросе подчеркиванием.

| Вопросы | № на карте | Дополнительные вопросы | Ответы |
|--|-----------------------------------|--|--|
| <p><i>Запишите:</i></p> <p>1. а) название залива, представляющего собой своеобразную «фабрику» теплой воды, которой он постоянно питает течение Гольфстрим.</p> | <p>а)</p> <p>в)</p> | <p><i>Запишите:</i></p> <p>б) русский перевод названия этого течения;</p> <p>в) <u>остров</u>, минуя который, течение имеет другое название, запишите – какое.</p> | <p>а)</p> <p>б)</p> <p>в)</p> |
| <p><i>Запишите:</i></p> <p>2. а) название <u>самой высокой вершины Западного полушария Земли</u>.</p> | | <p><i>Запишите:</i></p> <p>б) на территории какого государства расположена эта вершина;</p> <p>в) к области какой складчатости относится данное горное сооружение.</p> | |

| | | |
|---|---------------------------------|--|
| <p><i>Запишите:</i> 3. а) название <u>реки, исток</u> которой в самых высоких горах Земли, а устье – в самом большом заливе океана, который древние греки называли Эритрейским.</p> | | <p><i>Запишите:</i> б) названия залива и океана, где находится устье упомянутой реки; в) название гор, в которых находится её исток.</p> |
| <p><i>Запишите:</i> 4. а) акватория (залив), по водам которой перевозятся наибольшие объёмы сырой нефти.</p> | <p>а) в)</p> | <p><i>Запишите:</i> б) название пролива, соединяющего эту акваторию с морем; в) название <u>моря</u>.</p> |
| <p><i>Запишите:</i> 5. а) <u>Группа из пяти</u> больших озёр, связанных между собой системой проливов и коротких рек, одна из которых – с известным водопадом.</p> | | <p><i>Запишите:</i> б) название самого большого из них; в) название реки с водопадом; г) названия государств, а территории которых находятся эти объекты.</p> |
| <p><i>Запишите:</i> 6. а) На какой <u>реке</u> построена самая мощная ГЭС России (номер на карте поставлен около устья)</p> | | <p><i>Запишите:</i> б) название гидроэлектростанции; в) в каком субъекте РФ расположена.</p> |
| <p><i>Запишите:</i> 7. а) Название <u>крупнейшей</u> металлургической базы России.</p> | | <p><i>Запишите:</i> б) известные вам центры чёрной металлургии, относящиеся к этой базе; в) из каких месторождений поставляется сюда коксующийся уголь.</p> |
| <p><i>Запишите:</i> 8. В какой стране находится Царь-пушка</p> | | <p><i>Запишите:</i> а) название страны, где находится этот объект; б) название <u>крайней северной материковой точки страны</u>.</p> |
| <p>9. <i>Запишите:</i> а) название государства, с которым Россия имеет самую протяжённую границу.</p> | | <p><i>Запишите:</i> б) название уникального <u>водоёма</u>, часть которого содержит солёную воду, а другая половина – пресную; в) название крупной реки, которая протекает по территориям обеих стран.</p> |

ТЕСТОВЫЙ РАУНД

Проверяется только таблица для ответов в конце тестов. Исправления в таблице для ответов НЕДОПУСТИМЫ. Ответы на тесты, где есть исправления, указано несколько вариантов ответа, или не указан ни один вариант, не рассматриваются и не оцениваются.

(максимальное количество за задание – 22 балла)

I. Выберите одно верное утверждение

1. В честь какого из исследователей был назван иной физико-географический объект, а не мыс?

а) С.И.Челюскин, б) С.И.Дежнев, в) Х.П.Лаптев, г) в честь всех исследователей названы мысы.

2. Какой из перечисленных геологических периодов не относится к палеозою?

а) ордовикский, б) пермский, в) триасовый, г) девонский.

3. Что ограничивает водораздел?

а) речную долину, б) речной бассейн, в) речную систему, г) речные террасы.

4. Как осуществляется движение воздуха в циклонах южного полушария?

а) вверх и против часовой стрелке, б) вниз и против часовой стрелке,

в) вверх и по часовой стрелке, г) вниз и против часовой стрелке.

5. На платформах в условиях слабых тектонических движения формируются

а) равнины, б) плоскогорья, в) низкие горы, г) лакколиты

6. Для какого типа климата характерно превышение суточной амплитуды температур над годовой?

а) умеренно-континентальный климат умеренного пояса,

б) материковый климат тропического пояса,

в) климат восточных побережий субтропического пояса,

г) субарктический материковый.

7. Какие почвы характерны для смешанного леса

а) подзолистые, б) дерново-подзолистые, в) серые лесные, г) черноземы.

8. Какая из рек относится к рекам внутреннего стока?

а) Волга, б) Лена, в) Ангара, г) Дунай.

9. Вдоль границы с каким государством расположены горы Саяны?

а) Китай, б) Казахстан, в) Монголия, г) Северная Корея.

10. Когда можно видеть полуденное Солнце на севере с мыса Гальинас?

а) 21 марта и 23 сентября, б) 22 июня, в) 22 декабря, г) никогда.

11. Какая из рек характеризуется летним половодьем в водном режиме?

а) Амур, б) Волга, в) Урал, г) Ока.

12. Выберите неверное утверждение:

а) В условиях сплошной многолетней мерзлоты образуются криогенные формы рельефа.

б) В зоне многолетней мерзлоты расположена 1/3 территории страны.

в) Многолетняя мерзлота способствует заболачиванию территории

г) Для п-ва Таймыр характерна полигональная тундра.

13. Какая природная зона располагается у южного подножия Большого Кавказа?

а) лесостепи, б) степи, в) субтропики, г) полупустыни.

14. Нагромождение вздыбленных обломков льда, мешающих продвижению ледоколов по Северному морскому пути, называется

а) припай, б) стамухи, в) торосы, г) тарыны.

15. Для каких горных сооружений характерна смена природных зон с высотой в последовательности: кедрово-широколиственные леса – темнохвойные пихтово-еловые леса – кедровый стланик – кустарничковые и лишайниковые тундры?

а) Кавказские горы, б) Уральские горы, в) Верхоянский хр., г) хр.Сихотэ-Алинь.

16. Где происходит образование новой океанической земной коры?

а) в рифтовых зонах, б) в шельфовых зонах, в) в зоне желобов, г) нет верного ответа.

17. Какое направление имеют пассаты над Индийским океаном в северном полушарии в январе?

- а) с севера на юг, б) с северо-востока на юго-запад,
в) с юга на север, г) с юго-запада на северо-восток.

18. Как называются изолинии, соединяющие точки с одинаковой соленостью воды?

- а) изобаты, б) изогеты, в) изогалины, г) изотермы.

II. Найдите соответствие
(за каждое соответствие по 0,5 балла)

19. Найдите соответствие: форма рельефа – внешние геологические силы

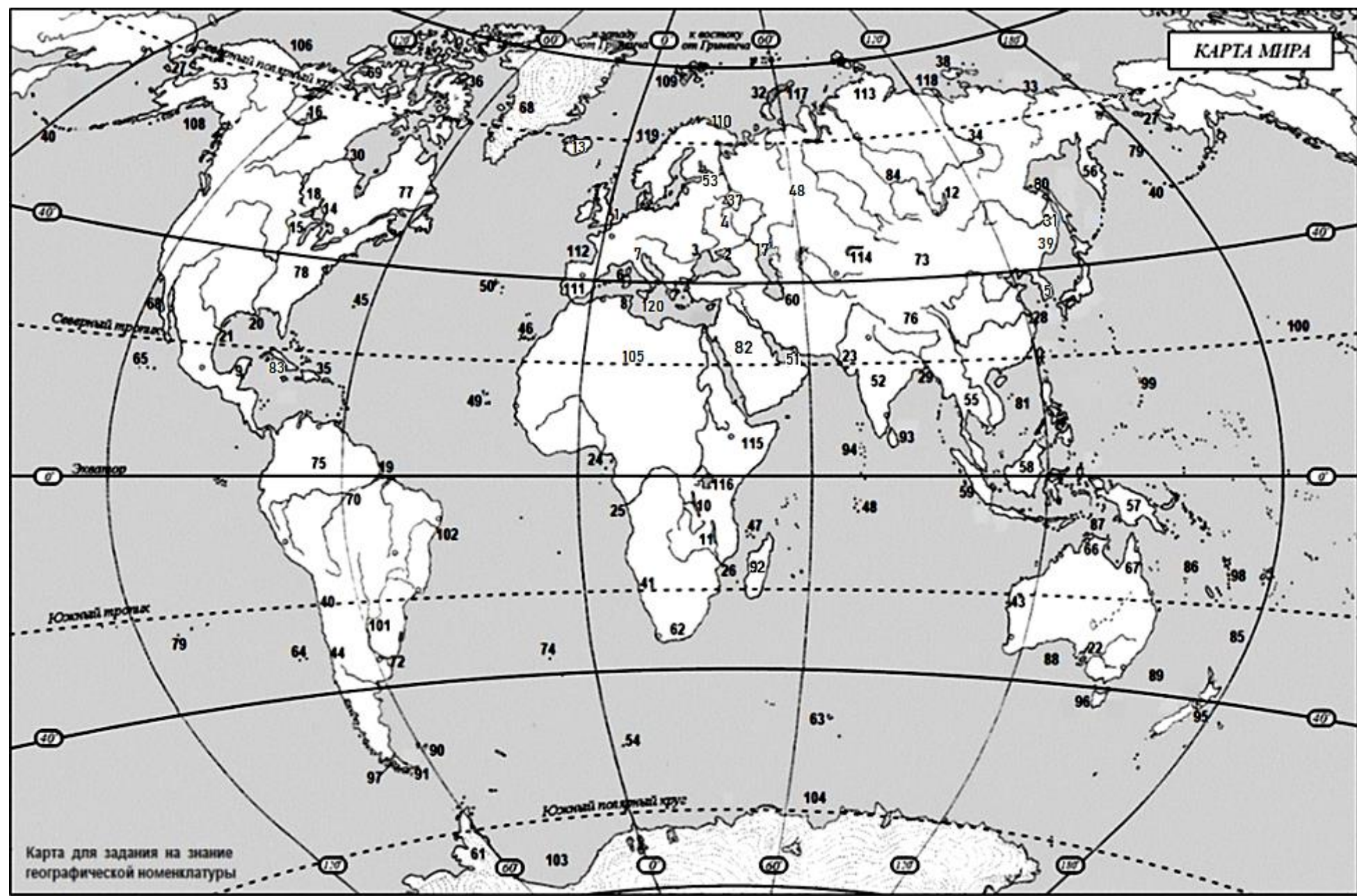
| Форма рельефа | Внешние геологические силы |
|----------------------|-----------------------------------|
| 1. фьорд | а) текучая вода |
| 2. балка | б) растворение горных пород водой |
| 3. дюна | в) ледник |
| 4. карстовая воронка | г) ветер |

20. Найдите соответствие: река – приток

| Река | Приток |
|--------------|-----------|
| 1. Конго | а) Убанги |
| 2. Нил | б) Укаяли |
| 3. Амазонка | в) Кагера |
| 4. Миссисипи | г) Огайо |

Таблица для ответов на тест

| Номер вопроса | Вариант ответа | Номер вопроса | Вариант ответа | | | |
|---------------|----------------|---------------|----------------|----|----|----|
| 1 | | 11 | | | | |
| 2 | | 12 | | | | |
| 3 | | 13 | | | | |
| 4 | | 14 | | | | |
| 5 | | 15 | | | | |
| 6 | | 16 | | | | |
| 7 | | 17 | | | | |
| 8 | | 18 | | | | |
| 9 | | 19 | 1- | 2- | 3- | 4- |
| 10 | | 20 | 1- | 2- | 3- | 4- |



| | Задание 1. | Задание 2. | Задание 3. | Задание 4. | Задание 5. | тест | итого |
|-----------|------------|------------|------------|------------|------------|------|-------|
| Баллы | | | | | | | |
| Член жюри | | | | | | | |

**Задания муниципального этапа
всероссийской олимпиады школьников по географии
2022-2023 учебный год, 8 класс
Время выполнения – 135 минут
Максимальный балл - 100**

Не разрешается пользоваться атласами, и любыми справочными данными, в том числе сотовыми телефонами и прочими гаджетами. Выделенные поля напротив надписи «Задание» предназначены для жюри.

Выполняется на листах с заданием, если ответ не уместается на отведенных строках, можно писать на полях, на обороте листа **РАЗБОРЧИВО**. Удачи!

Задание 1. Максимальное количество баллов – 10

Сегодня, в день написания олимпиады, дата на календаре - 16 ноября – ничем не приметная дата. А чем интересна дата 22 июня? _____

Что примечательного происходит с движением Солнца по небосводу и продолжительностью дня в этот день (22 июня) в Татарстане _____ и на широтах:

66, 5⁰ с.ш. _____

66, 5⁰ ю.ш. _____

23,5⁰ ю.ш. _____

23,5⁰ с.ш. _____

Как называются эти широты?

66, 5⁰ с.ш. _____

66, 5⁰ ю.ш. _____

23,5⁰ ю.ш. _____

23,5⁰ с.ш. _____

Задание 2. Максимальное количество баллов – 6

Прочтите утверждения. Согласитесь с ними или опровергните. Ответ поясните.

1. С помощью таких инструментов и приборов, как нивелир, термометр, барометр можно определить относительную высоту возвышенности _____

2. Патагония – это государство на юге Южной Америки, включающее в себя архипелаг Огненная Земля. _____

3. Холодный воздух с севера в зимнее время иногда проникает на побережье Мексиканского залива, вызывая резкое понижение температуры, а тропический воздух проникает далеко на север. _____

Задание 3. Максимальное количество баллов – 5

Прочтите текст, ответьте на вопросы:

«Этот лагерь появился 13 февраля 1933 года на $68^{\circ} 18'$ широты и $172^{\circ} 50'$ в.д. Сохранились записи из дневника:

«13 февраля. Для охраны лагеря выдана винтовка на случай прихода белого медведя. Сразу же поставлена вахта из матросов.

20 февраля. На торосах 8 м высотой и 10 м шириной строим наблюдательную будку... Были высланы женщины и дети для отлета на берег – пришли обратно.

1 марта. Обнаружена новая трещина, проходящая посередине лагеря.

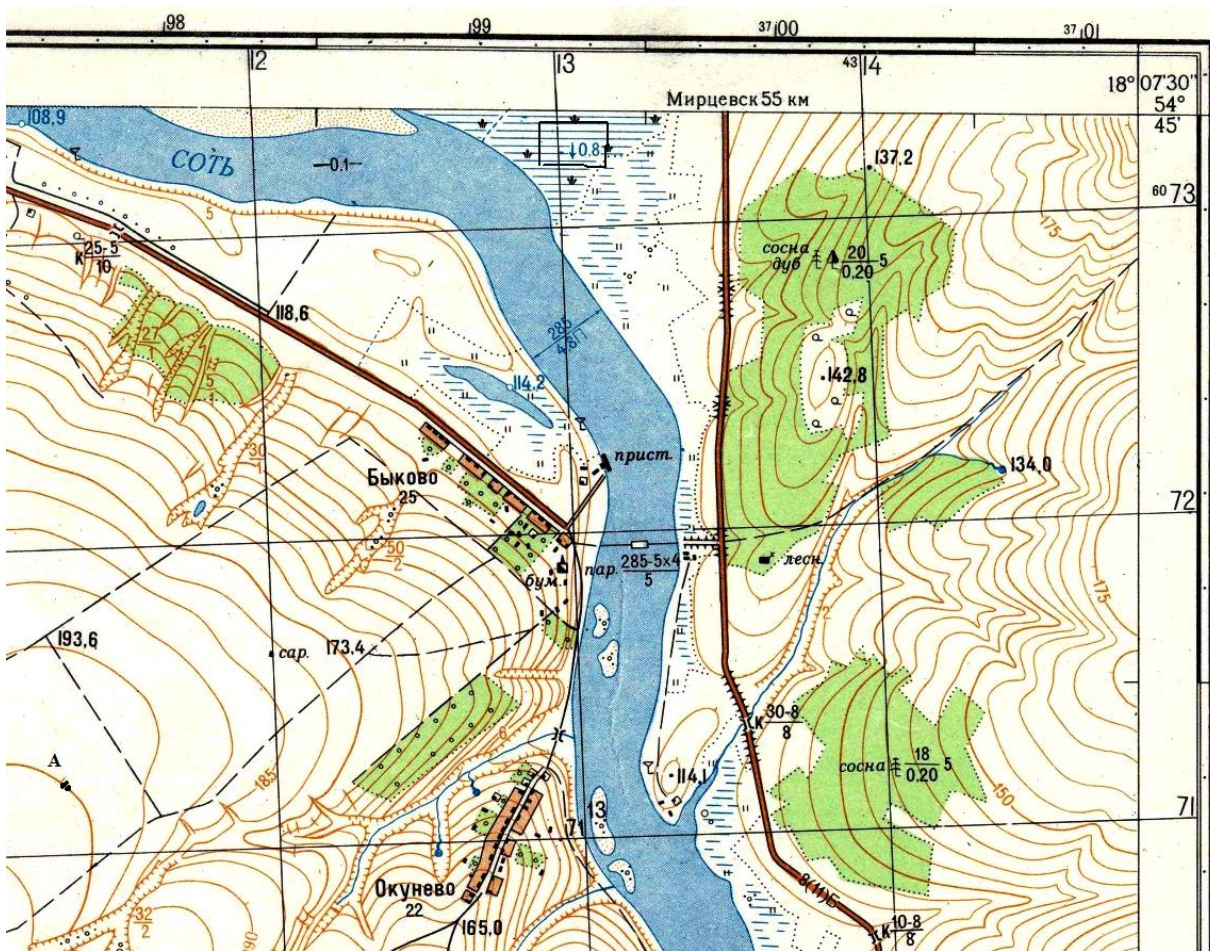
3-4 марта. Сильный мороз, до минус 38°C»

1. В северном или южном полушарии это случилось? _____

2. Как Вы думаете, вследствие чего (почему) на том месте оказались люди; что произошло, почему в данном месте пришлось срочно организовывать лагерь? _____

Задание 4. Максимальное количество баллов – 20

| | |
|--|--|
| 1. Определите и напишите именованный масштаб карты. Опишите, какими способами это можно сделать? | |
| 2. Определите высоту сечения рельефа | |
| 3. Определите географические координаты самой высокой точки лесной поляны | |
| 4. Определите амплитуду перепада высот в пределах фрагмента карты | |
| 5. Какую информацию Вам предоставляет надпись «Мирцевск 55» в верхней части фрагмента карты? | |
| 6. Каково будет атмосферное давление в точке А, если на уровне уреза воды р.Соть оно равно нормальному атмосферному давлению? Результат округлите до целого числа. | |
| 7. Определите прямоугольные координаты дома лесника. | |
| 8. Определите истинный азимут и магнитный азимут для направления от родника на правом берегу р.Соть до домика лесника, если магнитное склонение западное 3° . | |
| 9. Определите (с точностью до минут) высоту солнца в точке с абсолютной высотой 142,8 м. в день весеннего равноденствия. | |
| 10. Дайте характеристику территории, заключенной в квадрат в верхней части карты | |



5. Задания на знание географической номенклатуры

Максимальное количество баллов – 39

Инструкции к заданию: в колонке «№ на карте» записывать номера географических объектов, отмеченных в вопросе подчеркиванием.



| Вопросы | № на карте | Дополнительные вопросы | Ответы |
|--|------------|--|-------------------------------|
| <p><i>Запишите:</i></p> <p>1. а) название залива, представляющего собой своеобразную «фабрику» теплой воды, которой он постоянно питает течение Гольфстрим.</p> | | <p><i>Запишите:</i></p> <p>б) русский перевод названия этого течения;</p> <p>в) остров, минуя который, течение имеет другое название, запишите – какое</p> | <p>а)</p> <p>б)</p> <p>в)</p> |
| <p><i>Запишите:</i></p> <p>2. а) название <u>самой</u> <u>высокой</u> <u>вершины</u> <u>Западного</u> <u>полушария</u> <u>Земли</u>.</p> | | <p><i>Запишите:</i></p> <p>б) на территории какого государства расположена эта вершина;</p> <p>в) к области какой складчатости относится данное горное сооружение.</p> | |
| <p><i>Запишите:</i></p> <p>3. а) название <u>реки</u>, <u>исток</u> <u>которой</u> в самых высоких горах Земли, а устье – в</p> | | <p><i>Запишите:</i></p> <p>б) названия залива и океана, где находится устье упомянутой реки;</p> <p>в) название гор, в которых находится</p> | |

| | | |
|--|---|--|
| самом большом заливе океана, который древние греки называли Эритрейским. | её исток; | |
| <i>Запишите:</i> 4. а) <u>Группа из пяти больших озёр</u> , связанных между собой системой проливов и коротких рек, одна из которых – с известным водопадом. | <i>Запишите:</i> б) название самого большого из них; в) название реки с водопадом; г) названия государств, а территории которых находятся эти объекты. | |
| <i>Запишите:</i> 5. а) <u>Озеро</u> , занимающее второе место по глубине и лежащее в одном из грабенов сложной системы разломов, не имеющей равных на Земле. | <i>Запишите:</i> б) название системы разломов; в) какое экономическое значение имеет это озеро для экономик прибрежных стран. | |
| <i>Запишите:</i> 6. В какой стране находится Царь-пушка | <i>Запишите:</i> а) название страны, где находится этот объект; б) название <u>крайней северной материковой точки страны</u> . | |
| 7. Самая протяжённая гряда островов и подводных сооружений, построенных кораллами. | <i>Запишите:</i> а) название указанного объекта; б) название <u>моря</u> , где расположена данная постройка | |
| 8. Герб какой <u>страны</u> в южном полушарии содержит изображение мимозы? | <i>Запишите:</i> а) название страны; б) название <u>столицы</u> ; в) кроме растения на гербе этой страны присутствует эндемичное животное, назовите его. | |
| 9. <i>Запишите:</i> а) название государства, с которым Россия имеет самую протяжённую границу. | <i>Запишите:</i> б) название уникального <u>водоёма</u> , часть которого содержит солёную воду, а другая половина – пресную; в) название крупной реки, которая протекает по территориям обеих стран. | |

ТЕСТОВЫЙ ТУР

Максимальное количество баллов – 20

Проверяется только таблица для ответов в конце тестов. Исправления в таблице для ответов НЕДОПУСТИМЫ. Ответы на тесты, где есть исправления, указано несколько вариантов ответа, или не указан ни один вариант, не рассматриваются и не оцениваются.

1. Как в географии называется видимая часть земной поверхности?

а) горизонт; б) азимут; в) рельеф; г) ландшафт.

2. Границы географической оболочки в основном совпадают с границами:

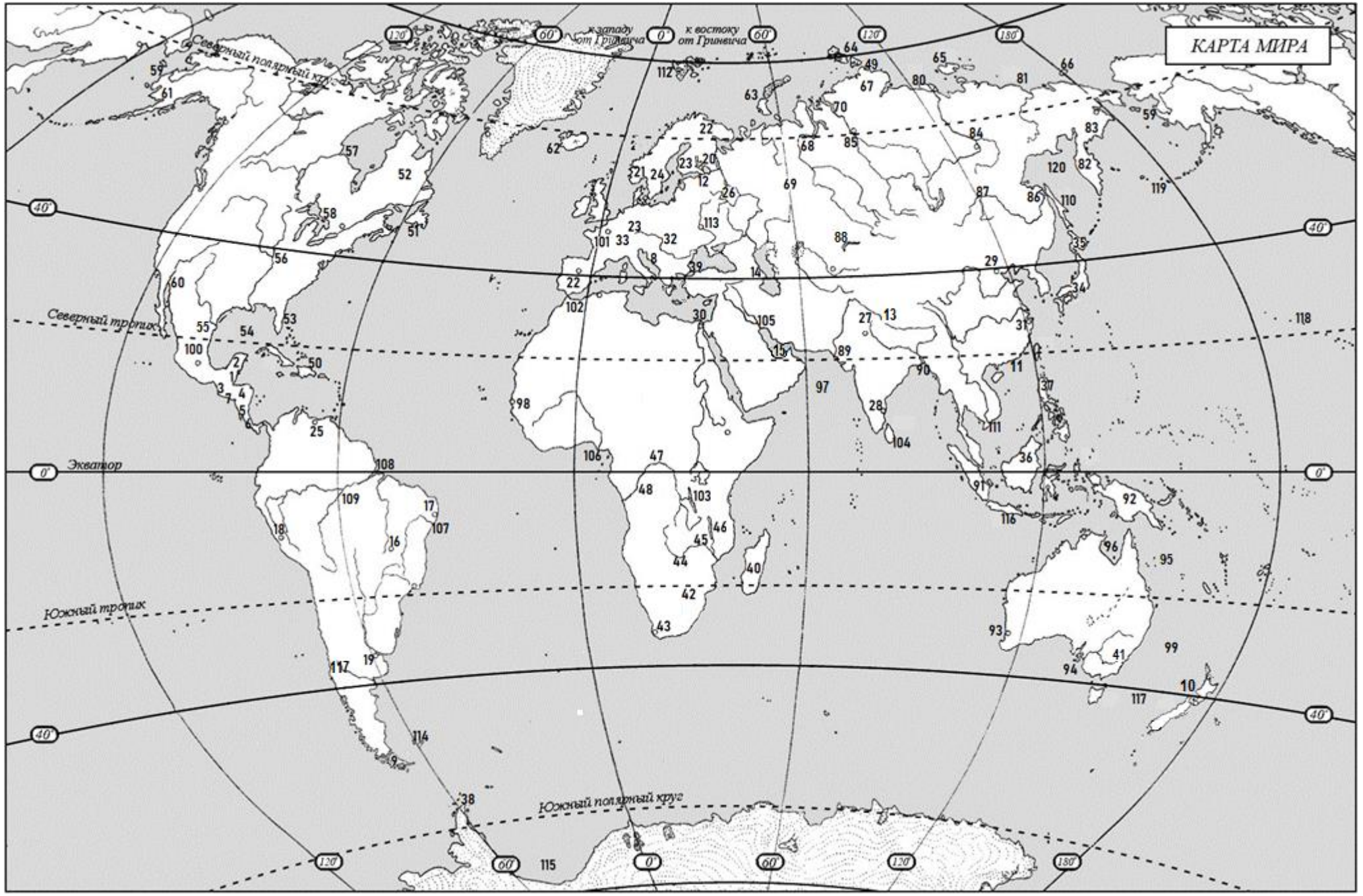
а) атмосферы; б) литосферы; в) биосферы; г) магнитосферы.

- 3. Выберите море без берегов, в котором самая прозрачная вода и множество островов из водорослей.**
а) Коралловое; б) Уэдделла; в) Саргассово; г) Росса.
- 4. Неравенство длины экваториального и полярного радиусов Земли является следствием**
а) осевого вращения Земли; б) обращения Земли вокруг Солнца;
в) действия силы притяжения Луны;
г) положением океана в Арктике, материка – в Антарктике.
- 5. Географические координаты любой точки Австралии имеют:**
а) северную широту и восточную долготу; б) северную широту и западную долготу;
в) южную широту и западную долготу; г) южную широту и восточную долготу.
- 6. На какой возвышенности берут начало реки Днепр и Волга:**
а) Смоленско-Московская; б) Валдайская; в) Приднепровская; г) Среднерусская.
- 7. Координаты северной точки Австралии – мыса Йорк – 11° ю. ш. и 142° в. д., южной – мыса Юго-Восточный – 39° ю. ш. и 146° в. д. Какова протяженность материка с севера на юг в градусах?**
а) 50° ; б) 4° ; в) 28° ; г) 45° .
- 8. Какое государство расположено на двух материках?**
а) Марокко; б) Д.Р. Конго; в) Танзания; г) Египет.
- 9. Выберите утверждение, которое относится к океану, омывающему берега двух материков.**
а) его пересекают все меридианы Земли; б) он пересекается экватором в северной части;
в) самый солёный океан; г) самый большой по площади океан.
- 10. Водораздел – это линия оконтуривающая ...**
а) речную долину, б) речную систему, в) речной бассейн.
- 11. Гипотезу о существовании и расколе материка Гондвана обосновал:**
а) Вегенер; б) Гумбольдт; в) Эратосфен; г) Аристотель.
- 12. В субэкваториальном климатическом поясе Южного полушария в июле господствуют:**
а) арктические воздушные массы, б) умеренные воздушные массы,
в) экваториальные воздушные массы, г) тропические воздушные массы.
- 13. Пассаты в Южном полушарии дуют с юго-востока на северо-запад, так как на их направление влияет:**
а) вращение Земли вокруг своей оси, б) обращение Земли вокруг Солнца,
в) количество осадков в тропических и экваториальных широтах;
г) направление крупных горных хребтов
- 14. В котором часу (по местному времени) закатилось Солнце в Казани, 23.09.2022 г?**
а) в 17 ч, б) в 18 ч, в) в 19 ч, г) в 20 ч.
- 15. Выберите верное высказывание:**
а) Один градус дуги меридиана 300 больше, чем один градус параллели 300
б) Природной зоне тайги соответствуют серые лесные почвы.
в) Курган – форма рельефа, созданная водой.
г) Самая западная точка России имеет западную долготу
- 16. На какой из перечисленных территорий России наиболее вероятны землетрясения?**
а) Кольский полуостров; б) острова Новая Земля;
в) п-ов Камчатка; г) полуостров Таймыр;
- 17. В умеренном поясе северного полушария к югу от лесной зоны расположена зона**
а) тайги; б) лесостепей и степей; в) лесотундр и тундр; г) высотной поясности.
- 18. Какие из животных относятся к nektonу?**
а) кораллы; б) медузы; в) киты; г) камбала
- 19. В какой природной зоне можно встретить литопсы («живые камни»)?**
а) степь, б) лес, в) поле, г) пустыня.
- 20. Какое течение в океане самое мощное?**
а) Гольфстрим, б) Западных ветров, в) Перуанское, г) Бразильское

Таблица для ответов на тест

| Номер вопроса | Вариант ответа | Номер вопроса | Вариант ответа |
|---------------|----------------|---------------|----------------|
| 1 | | 11 | |
| 2 | | 12 | |
| 3 | | 13 | |
| 4 | | 14 | |
| 5 | | 15 | |
| 6 | | 16 | |
| 7 | | 17 | |
| 8 | | 18 | |
| 9 | | 19 | |
| 10 | | 20 | |

КАРТА МИРА



| | Задание 1. | Задание 2. | Задание 3. | Задание 4. | Задание 5. | тест | итого |
|-----------|------------|------------|------------|------------|------------|------|-------|
| Баллы | | | | | | | |
| Член жюри | | | | | | | |

**Задания муниципального этапа
всероссийской олимпиады школьников по географии
2022-2023 учебный год, 7 класс
Время выполнения – 135 минут
Максимальный балл - 100**

Не разрешается пользоваться атласами, и любыми справочными данными, в том числе сотовыми телефонами и прочими гаджетами. Выделенные поля напротив надписи «Задание» предназначены для жюри.

Выполняется на листах с заданием, если ответ не уместается на отведенных строках, можно писать на полях, на обороте листа **РАЗБОРЧИВО**. Удачи!

Задание 1. Максимальное количество баллов – 19

Прочтите текст. Определите, о каком явлении природы идет речь. Ответьте на вопросы.

1) Это явление природы можно встретить в море или в океане. Оно (природное явление) представляет из себя образование больших размеров (в поперечнике они иногда достигают десятков км, при высоте до 70 и более метров) и разных форм, причем над водой может виднеться только 1/10 его часть. Свободно дрейфуют по океаническим течениям и могут представлять опасность для морских судов.

1. Что это за явление? _____.
 2. Почему оно представляет опасность для морских _____
-
3. В каких районах океана их можно увидеть чаще? _____
 4. В каких целях (для чего) их можно использовать? _____

2) Это природное явление можно застать в море или океане. Оно имеет большую скорость распространения и высоту в диапазоне 10-40 м. Обладает огромной разрушительной силой для побережий.

1. Как оно называется? _____
2. В результате чего возникает? _____

3) Это опасное для жизни людей и животных атмосферное явление представляет собой перенос большого количества твердых частиц сильнейшим ветром на огромные расстояния, при котором наблюдается подъем переносимого материала на десятки метров в высоту.

1. Как называется это атмосферное явление? _____
 2. В каких природных зонах можно с ним столкнуться? _____
-

Задание 2. Максимальное количество баллов – 10

Впишите в таблицу №2 термины, которыми называют объекты, изображенные в таблице №1. под цифрами (1-5) и под буквами (а - д)

Список терминов для использования при ответе:

гора, склон холма, седловина, грабен, водораздел, тальвег, воронка, меандр, вершина, мыс, овраг, дно, перевал.

Таблица №1:

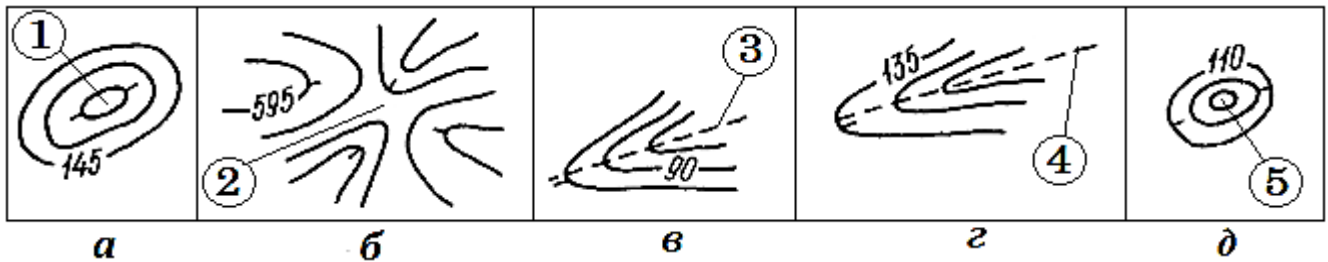


Таблица №2:

| <i>a</i> | <i>б</i> | <i>в</i> | <i>г</i> | <i>д</i> |
|----------|----------|----------|----------|----------|
| | | | | |
| 1 | 2 | 3 | 4 | 5 |
| | | | | |

Задание 3. Максимальное количество баллов – 16

Прочтите текст. По описанию ученого-географа, топонимиста Эдуарда Макаровича Мурзаева определите, о какой природной зоне идет речь.

«Вертикальные лучи солнца ослепляли и палили безжалостно. Термометр в тени показывал +46. До песка нельзя было дотронуться рукой. С юго-востока дул сухой, обжигающий ветер. К концу дня становилось трудно дышать, губы высыхали и трескались. Язык во рту набухал, всё время хотелось пить».

1. Как называется природная зона? _____

Назовите не менее трех приспособлений к жизни в условиях этой природной зоны, которые выработали животные и растения в результате адаптации.

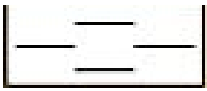
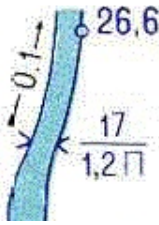


2. Приспособления животных _____

3. Приспособления растений _____

Задание 4. Максимальное количество баллов – 12

Расшифруйте условные обозначения и характеристику природных объектов

| Условное обозначение | Расшифровка | Условное обозначение | Расшифровка |
|----------------------|-------------|----------------------|-------------|
| 1. | | 5. | |
| 2. | | 6. | |

| | | | |
|--|--|--|--|
| 3.  | | 7.  | |
| 4.  | | 8.  | |

5. Задания на знание географической номенклатуры

Максимальное количество баллов – 23

Инструкции к заданию: в колонке «№ на карте» записывать номера географических объектов, отмеченных в вопросе подчеркиванием.

| Вопросы | № на карте | Дополнительные вопросы | Ответы |
|---|------------|---|-------------------------|
| <p><i>Запишите:</i> 1. а) <u>название реки, исток которой</u> в самых высоких горах Земли, а устье – в самом большом заливе океана, который древние греки называли Эритрейским.</p> | | <p><i>Запишите:</i> б) названия залива и океана, где находится устье упомянутой реки; в) название гор, в которых находится её исток;</p> | <p>а) б) в)</p> |
| <p><i>Запишите:</i> 2. а) <u>Группа из пяти больших озёр</u>, связанных между собой системой проливов и коротких рек, одна из которых – с известным водопадом.</p> | | <p><i>Запишите:</i> б) название самого большого из них; в) название реки с водопадом; г) названия двух государств, на территории которых находятся эти объекты.</p> | |
| <p><i>Запишите:</i> 3. а) <u>Озеро</u>, занимающее второе место по глубине и лежащее в одном из грабенов сложной системы разломов, не имеющей равных на Земле.</p> | | <p><i>Запишите:</i> б) название системы разломов; в) какое экономическое значение имеет это озеро для экономик прибрежных стран.</p> | |
| <p><i>Запишите:</i> 4. В какой стране находится Царь-пушка</p> | | <p><i>Запишите:</i> а) название страны, где находится этот объект; б) название <u>крайней северной материковой точки страны</u>.</p> | |

| | | |
|--|--|--|
| 5. Самая протяжённая гряда островов и подводных сооружений, построенных кораллами. | <i>Запишите:</i> а) название указанного объекта; б) название моря , где расположена данная постройка | |
| 6. Герб какой <u>страны</u> в южном полушарии содержит изображение мимозы? | <i>Запишите:</i> а) название страны; б) название столицы ; в) кроме растения на гербе этой страны присутствует эндемичное животное, назовите его. | |
| 7. <i>Запишите:</i> а) название государства, с которым Россия имеет самую протяжённую границу. | <i>Запишите:</i> б) название уникального водоёма , часть которого содержит солёную воду, а другая половина – пресную; в) название крупной реки, которая протекает по территориям обеих стран. Берет Начало в Уральских горах и впадает в Каспийское море. | |

ТЕСТОВЫЙ ТУР

Максимальное количество баллов – 22

Проверяется только шаблон для ответов. Исправления в шаблоне для ответов НЕДОПУСТИМЫ. Ответы на тесты, где есть исправления, указано несколько вариантов ответа, или не указан ни один вариант, не рассматриваются и не оцениваются.

1. В каком масштабе расстоянию 15 км на местности отвечает отрезок на карте 3 см?
а) 1:50 000; б) 1:250 000; в) 1:500 000; г) 1:5 000 000.
2. Условные линии на топографическом плане, соединяющие точки с одинаковым количеством атмосферных осадков, называются:
а) изогипсы; б) изотермы; в) изогииеты; г) изобары.
3. Море какого океана глубже 150-200 м содержит ядовитый газ – сероводород?
а) Карибское; б) Норвежское; в) Чёрное; г) Жёлтое.
4. Как в географии называется видимая часть земной поверхности?
а) горизонт; б) азимут; в) рельеф; г) ландшафт.
5. Выберите вариант, где все перечисленные объекты относятся к самому солённому океану:
а) Филиппинское море, Марианские о-ва, Перуанская котловина
б) Азорские о-ва, Бразильская котловина, Гвинейский залив
в) Мальдивские о-ва, Аравийское море, Бенгальский залив.
6. В тропиках важную роль в формировании климата на западных берегах материков играют:
а) высокие горы; б) теплые течения; в) холодные течения; г) большая амплитуда высот.
7. Какой вид выветривания происходит без смены состава горных пород и минералов?
а) физическое; б) химическое; в) органическое, г) нет верного ответа.
8. Какое море является окраинным?
а) Красное; б) Средиземное; в) Азовское; г) Аравийское.
9. В какой период над островом Калимантан полуденное Солнце занимает наиболее высокое положение на небосклоне?
а) в дни осеннего и весеннего равноденствия; б) во все дни одинаково;

в) в дни летнего солнцестояния; г) в дни зимнего солнцестояния.

10. Каким прибором определяют скорость ветра?

а) анемометр; б) гигрометр; в) психрометр; г) барометр.

11. Кто из греческих ученых создал первый географический атлас?

а) Клавдий Птолемей; б) Эратосфен; в) Гекатей; г) Аристотель.

12. В каком климатическом поясе находится Оринокская низменность?

а) субтропический; б) субэкваториальный; в) экваториальный; г) тропический.

13. Какая горная порода составляет нижний слой земной коры?

а) базальт; б) каменный уголь; в) гранит; г) кварцит.

14. Каково атмосферное давление на бровке оврага, если глубина вреза оврага составляет 21 метр, а давление на линии тальвега – 750 мм.рт.ст.?

а) 750 мм.рт. ст.; б) 748 мм.рт. ст.; в) 752 мм.рт. ст.; г) 760 мм.рт. ст.

15. Границы географической оболочки в основном совпадают с границами:

а) атмосферы; б) литосферы; в) биосферы; г) магнитосферы.

11. Какая природная зона расположена между лесотундрой и смешанными лесами?

а) тайга; б) тундра; в) широколиственные леса; г) степь.

17. На какую высоту поднялся самолет, если за его бортом температура воздуха -30°C , а у поверхности земли в это время $+24^{\circ}\text{C}$?

а) 3 км; б) 9 км; в) 5 км; г) 7 км.

18. Пресными питьевыми природными водами считаются воды с солёностью:

а) до 2‰; б) до 1‰; в) до 4‰; г) до 5‰.

19. В каких полушариях зарегистрирована самая низкая температура на Земле?

а) в южном и восточном; б) в северном и восточном;

в) в северном и западном; г) в южном и западном.

20. Какой объект является лишним?

а) холм; б) овраг; в) речная долина; г) рытвина.

Шаблон для ответов на тест

| Номер вопроса | Вариант ответа | Номер вопроса | Вариант ответа |
|---------------|----------------|---------------|----------------|
| 1 | | 11 | |
| 2 | | 12 | |
| 3 | | 13 | |
| 4 | | 14 | |
| 5 | | 15 | |
| 6 | | 16 | |
| 7 | | 17 | |
| 8 | | 18 | |
| 9 | | 19 | |
| 10 | | 20 | |

КАРТА МИРА

